

**ECOTRI**

**SYDON**  
Aveyron

# Jeu concours Construis ton centre de tri !



**ÉCOLES PRIMAIRES**  
CLASSES DE CE2-CM1-CM2  
Année scolaire 2024-2025

# Jeu concours

## Construis ton centre de tri !

**ECOTRI, le centre de tri départemental des emballages et des papiers** a fait l'objet de travaux de modernisation. Son rôle est de **réceptionner l'ensemble des sacs jaunes** du département, et de **les trier par matière** avant leur expédition vers les **usines de recyclage et de valorisation**.

### LE PROJET

Jouez aux architectes et construisez un centre de tri selon votre imagination ! Le jeu concours créatif proposé aux classes de **CE2-CM1-CM2** des écoles primaires de l'Aveyron invite les enseignants et leurs élèves à **créer une maquette illustrant au moins une des étapes essentielles du tri** (détaillées page 3) opéré au sein du centre de tri. Les explications et les ressources qui vont suivre vont vous guider dans la réalisation de ce projet mené en classe.

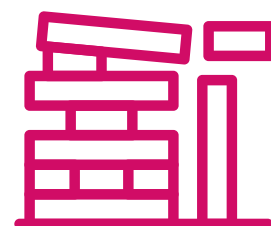
Ce jeu concours a pour objectif de faire découvrir le fonctionnement global d'un centre de tri des emballages et des papiers et de comprendre **le lien entre le geste de tri quotidien et la prise en charge du déchet pour sa valorisation**.

Vous avez jusqu'au **lundi 4 novembre 2024** pour envoyer le formulaire d'inscription complété à l'adresse mail suivante : [contact@sydom-aveyron.com](mailto:contact@sydom-aveyron.com)

### LES RÈGLES DU JEU

En s'inspirant des contenus fournis, il est attendu la **réalisation d'une maquette du centre de tri fabriquée avec divers matériaux ou jeux de construction** (Lego®, Playmobil®, Plus-Plus®, Kapla®, Clipo®, Magicube®, etc.). Les classes participantes pourront **laisser libre cours à leur imagination pour présenter un centre de tri original**. La création devra comporter au moins l'une des 6 étapes suivantes (illustrées page 5):

- Le hall de réception des emballages
- L'alimentation de la chaîne de tri
- Un équipement de séparation au choix (cf photos page 5 et vidéos)
- Un valoriste (ou agent de tri) travaillant sur un tapis de tri
- Le hall de stockage des balles
- L'expédition des balles de matières dans des camions semi-remorques



Dimensions **maximales** de la surface de la création : **100 cm x 100 cm**.

**Amusez-vous !** La maquette attendue doit être une représentation simplifiée et originale du centre de tri, **nul besoin de reproduire les détails complexes**.

Pour vous aider, le SYDOM met à votre disposition plusieurs ressources :

- **un dossier explicatif complémentaire** à la fin du document (page 5)
- **IMPORTANT : une visite virtuelle** d'un centre de tri en ligne proposé par l'éco-organisme CITEO à voir sur <https://visite-centre-tri.citeo.com/>. En vous appuyant sur cet outil vous pourrez facilement expliquer à vos élèves le fonctionnement d'un centre de tri.

## VISITER LE CENTRE DE TRI

Toute l'année, **le centre de tri accueille gratuitement des groupes de 10 à 45 personnes maximum (enfants dès 8 ans)**. Cette visite peut vous aider dans la confection de la maquette. Si cela vous intéresse, veuillez transmettre votre demande à l'adresse mail suivante en précisant que votre requête est liée à votre participation au concours : [contact@sydom-aveyron.com](mailto:contact@sydom-aveyron.com)

**Le + pour les établissements scolaires :** participation financière du SYDOM à hauteur de 1,50€/km.

Visites dans la limite des places disponibles



## RENDU ATTENDU

Avant la date limite fixée au **21 mars 2025**, les écoles participantes devront envoyer les éléments cités ci-dessous :

### Objet du mail

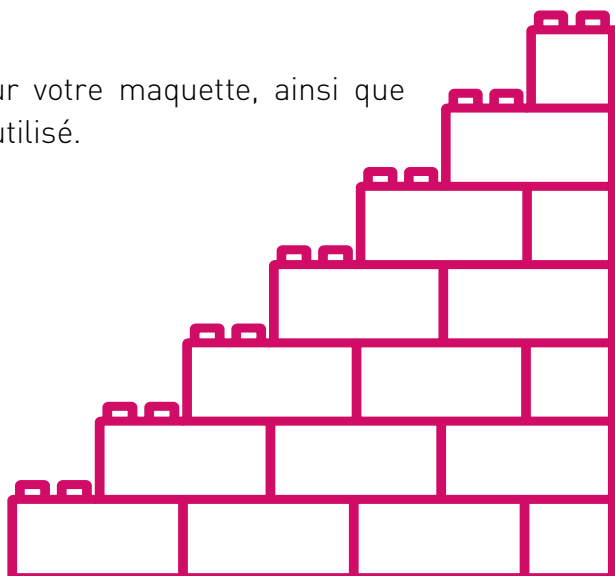
Remise création « Construis ton centre de tri » SYDOM (nom école + classe)

### Pièce jointe du mail

Impérativement 3 photographies format jpeg : une vue de haut (au format paysage) et 2 autres vues de votre choix (au format carré). Ces images doivent permettre d'avoir une vision claire et avantageuse de la création de votre classe.

### Contenu du mail

Veiller à indiquer la ou les étape(s) représentée(s) sur votre maquette, ainsi que décrire dans un court paragraphe le processus créatif utilisé.



## **LE CALENDRIER**

Dès réception du formulaire d'inscription et jusqu'au 4 novembre 2024

Période d'inscription au concours

5 novembre 2024

Clôture des confirmations d'inscription aux écoles et lancement du concours

21 mars 2025 à 12h

Date limite de réception des créations

Du 25 mars au 8 avril 2025 à 12h

Publication par le SYDOM sur sa page Facebook des photos reçues et vote par les internautes

10 avril 2025

Publication des 10 créations retenues pour le tirage au sort

Du 12 avril au 27 avril 2025

Tirage au sort des gagnants par les élus du SYDOM

28 avril 2025

Révélation des gagnants aux écoles par mail et téléphone et sur Facebook

## **ÉLECTIONS**

L'élection des classes gagnantes se déroulera en deux temps :

- 1<sup>ère</sup> phase : pré-sélection anonyme sur la page Facebook du SYDOM des 10 premiers nominés, déterminés par le nombre de votes (likes).
- 2<sup>ème</sup> phase : tirage au sort par les élus du SYDOM des 5 gagnants parmi les 10 classes pré-sélectionnées.

## **DOTATION**

Le SYDOM remettra à chaque classe gagnante un prix de 500€ permettant le financement d'un projet scolaire. Les photographies des créations des 5 classes gagnantes seront exposées dans un espace dédié au centre de tri.

**À VOUS DE JOUER !**

# DOSSIER COMPLÉMENTAIRE

## COMMENT LE CENTRE DE TRI FONCTIONNE-T-IL ?

Les emballages et les papiers collectés arrivent en mélange à ECOTRI où ils seront séparés par matière avant leur expédition vers les usines de recyclage.

## LES PRINCIPALES ÉTAPES DE TRI (schéma et vidéos en légende)

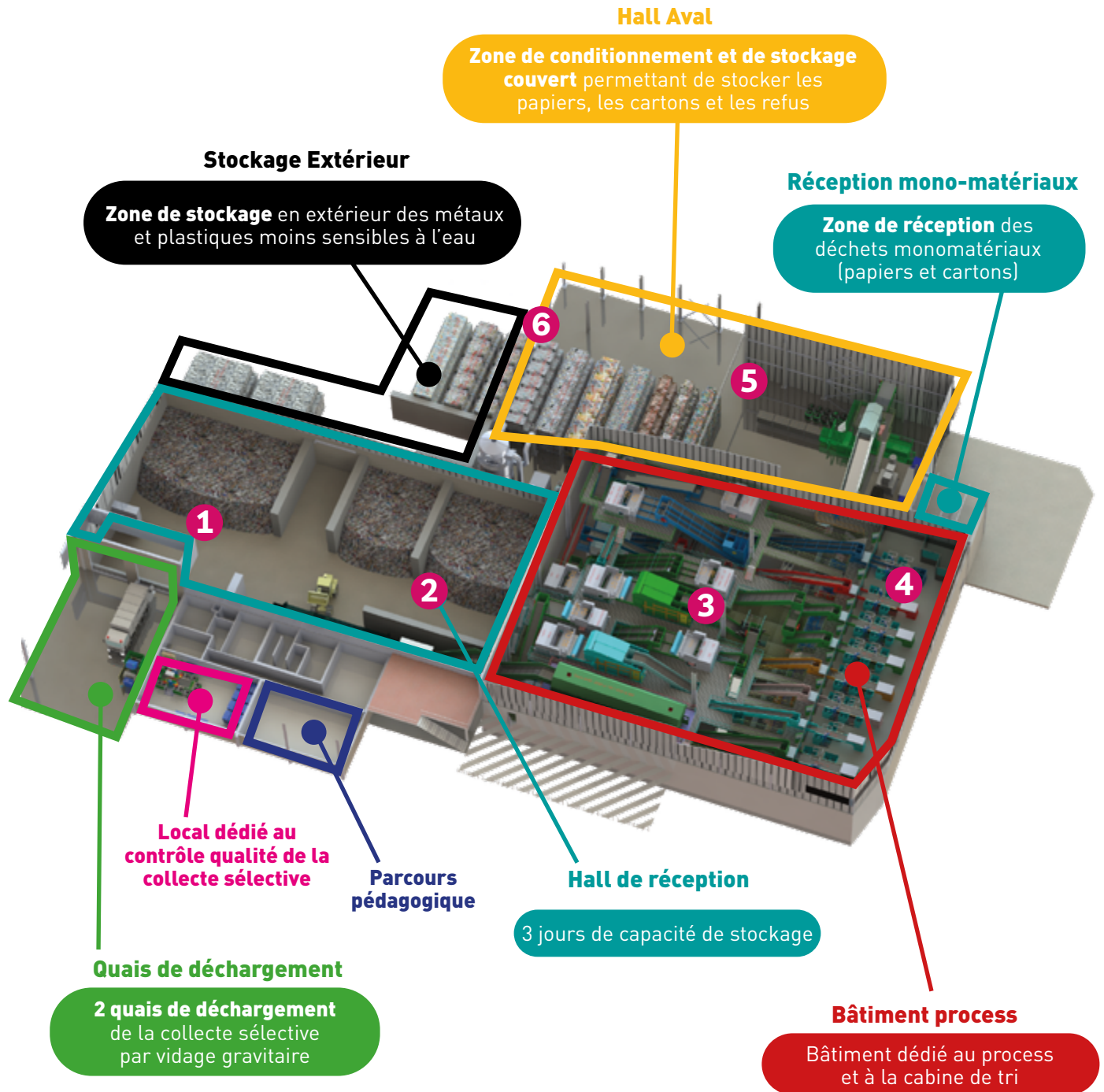


Pour comprendre chaque étape, voici les **vidéos correspondant à la légende** :

- ① Réception et stockage des sacs jaunes <https://www.youtube.com/watch?v=AIGfbUMD-YI>
- ③ Tri par taille et par forme <https://www.youtube.com/watch?v=qteuR8aZt7w>
- ③ Tri des emballages creux <https://www.youtube.com/watch?v=mn9vflgz0po>
- ③ Tri des emballages et papiers plats <https://www.youtube.com/watch?v=xip5JlfQncc>
- ④ Contrôle-qualité et conditionnement : [https://www.youtube.com/watch?v=5\\_726e2Z0Jg](https://www.youtube.com/watch?v=5_726e2Z0Jg)

# SCHÉMA GLOBAL DU CENTRE DE TRI DE MILLAU :

Retrouvez sur ce schéma la numérotation des étapes montrées à la page précédente :



## RESSOURCES VISUELLES

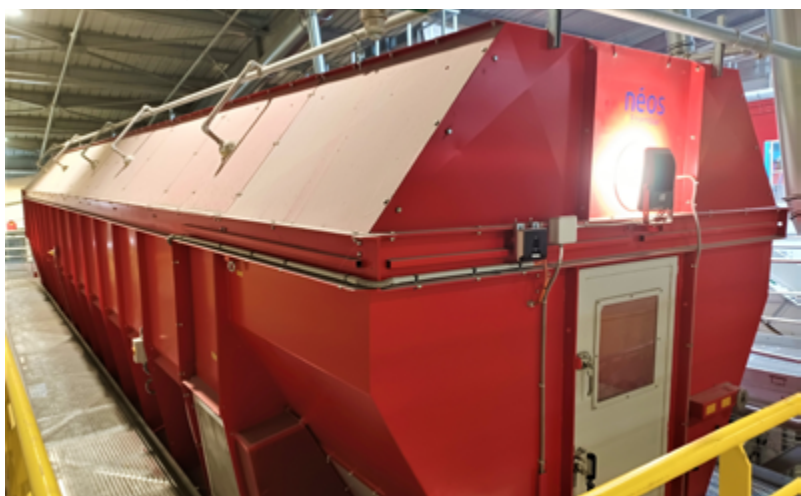
Les images suivantes ont été photographiées au centre de tri de Millau. Elles donnent un aperçu des machines utilisées pour le tri mécanisé des emballages et des papiers, et vous présentent également la maquette existante utilisée lors des visites.



Vue aérienne d'ECOTRI Millau ©Astragale production



Entrée du centre de tri - pont bascule pour la pesée des camions entrants et sortants ©Astragale production



Trommel : cylindre incliné rotatif avec des mailles pour séparer les éléments par taille

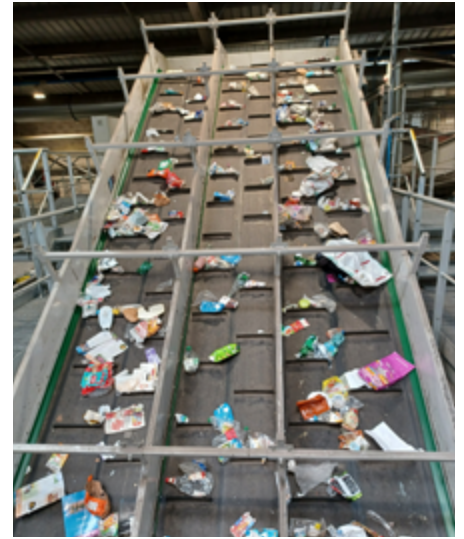


Crible balistique : tri entre les corps creux et les corps plats



Maquette : hall de tri mécanisé avec les équipements de séparation





Tapis (convoyeurs) sur lesquels circulent les emballages et les papiers tout au long du process de tri



Cabine de tri : contrôle de la qualité des flux triés préalablement par les machines

Cabine de tri



Conditionnement des matières triées en balles



Stockage des balles de matières avant expédition



Sur la maquette : stockage des balles de matières avant expédition